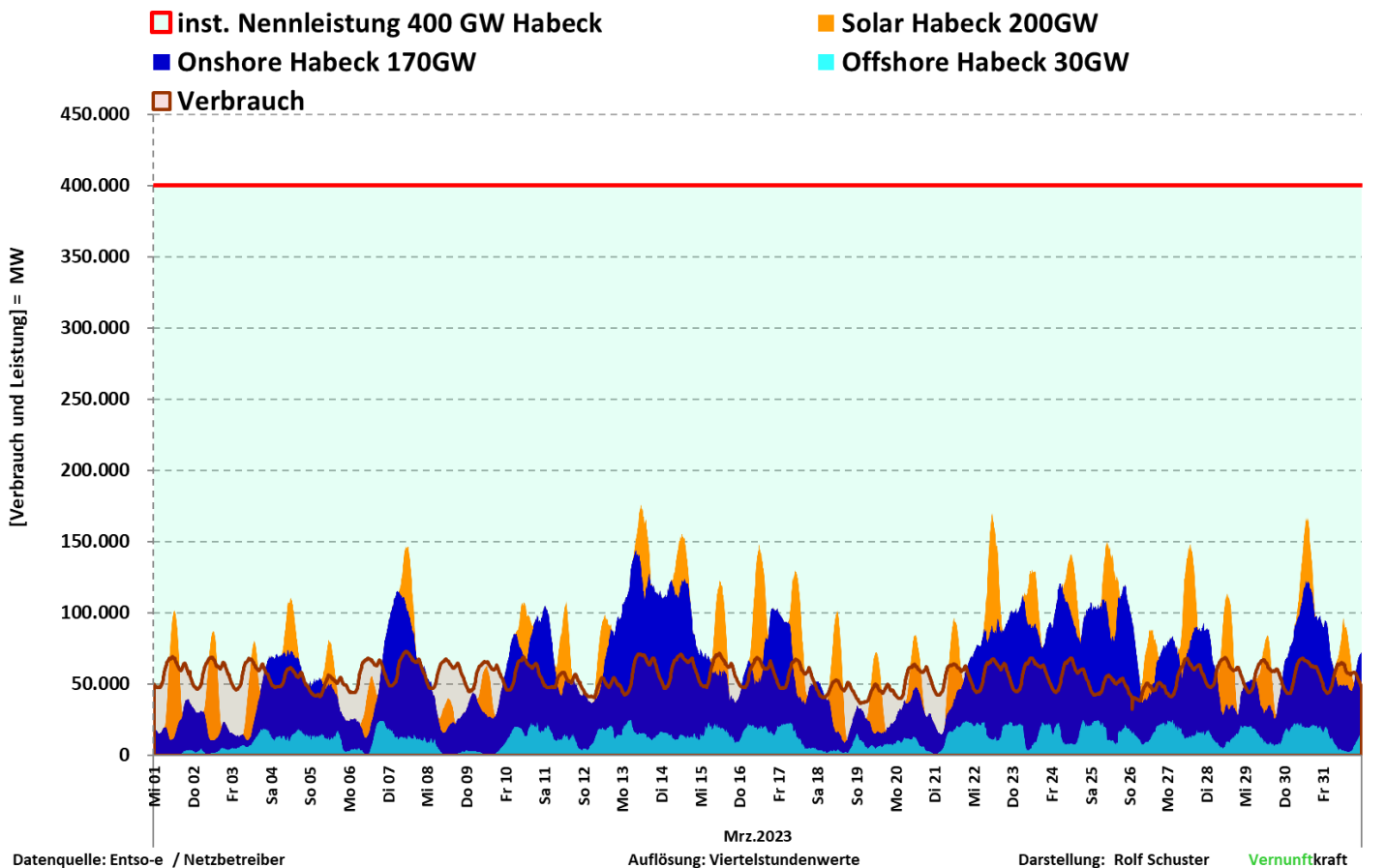
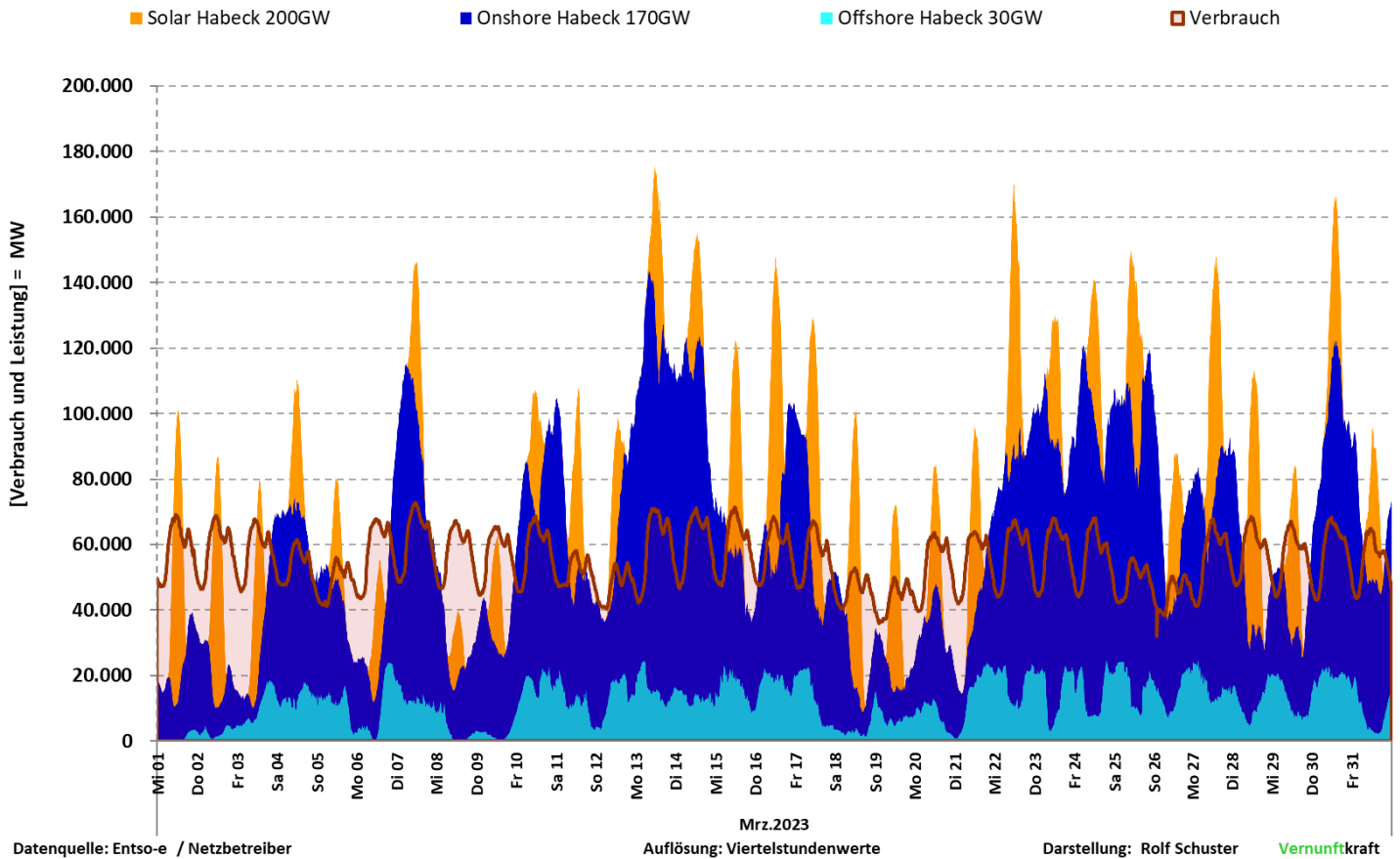
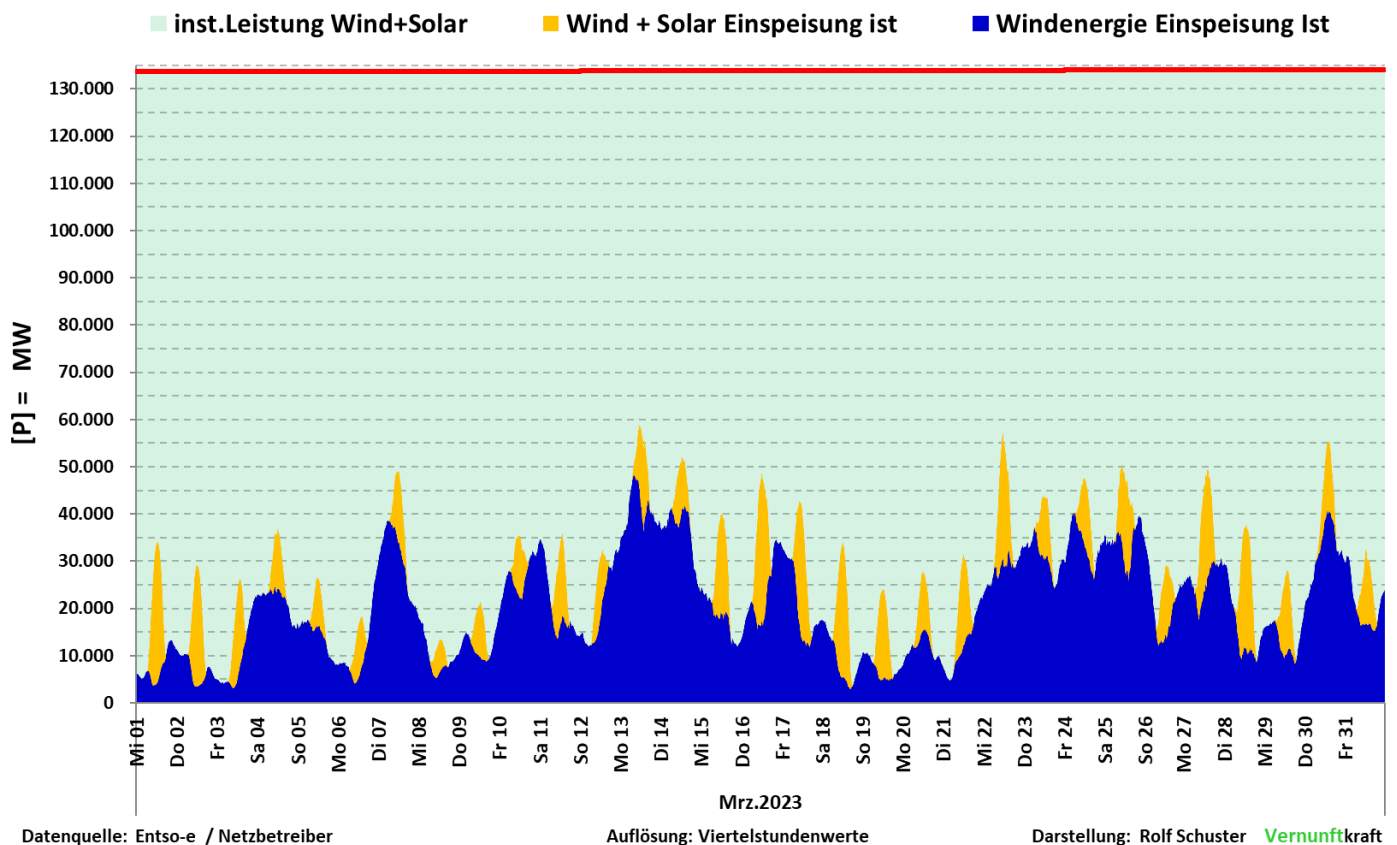


Mrz 2023	Load D	Wind	Solar	Wind + Solar	Proz. der Nennleist.
inst. Nennleistung		66.662MW	67.401MW	134.063MW	
Max	72.798MW	48.250MW	31.474MW	59.015MW	44,02%
Mittelwert	55.447MW	20.061MW	5.053MW	25.114MW	18,73%
Min	32.038MW	2.912MW	0MW	3.542MW	2,64%
Summe Monat	41.197GWh	14.905GWh	3.754GWh	18.660GWh	18,73%

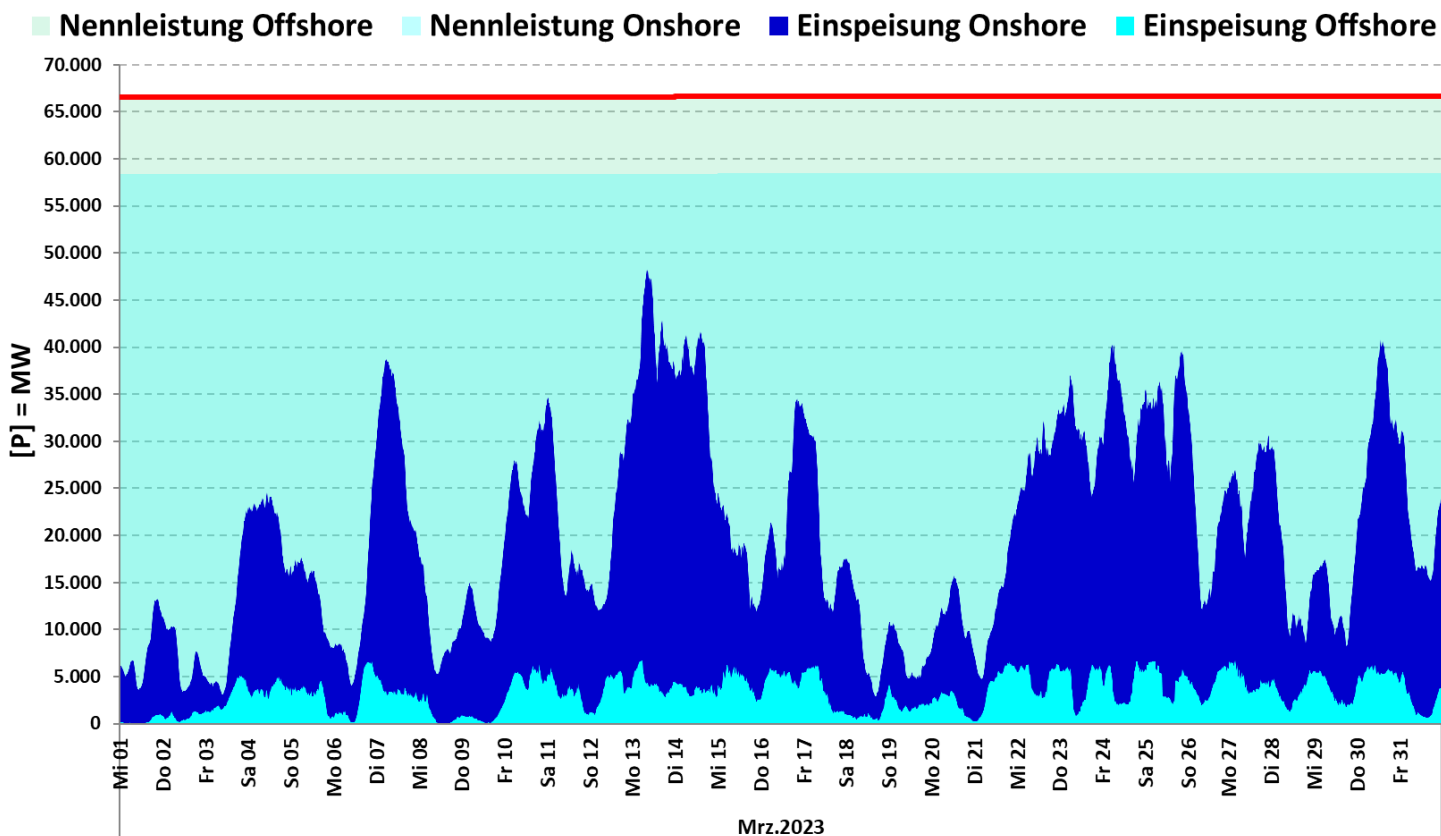
Darstellung der Visionen von Dr. Robert Habeck zum Ausbau der „Erneuerbaren „bis 2030“





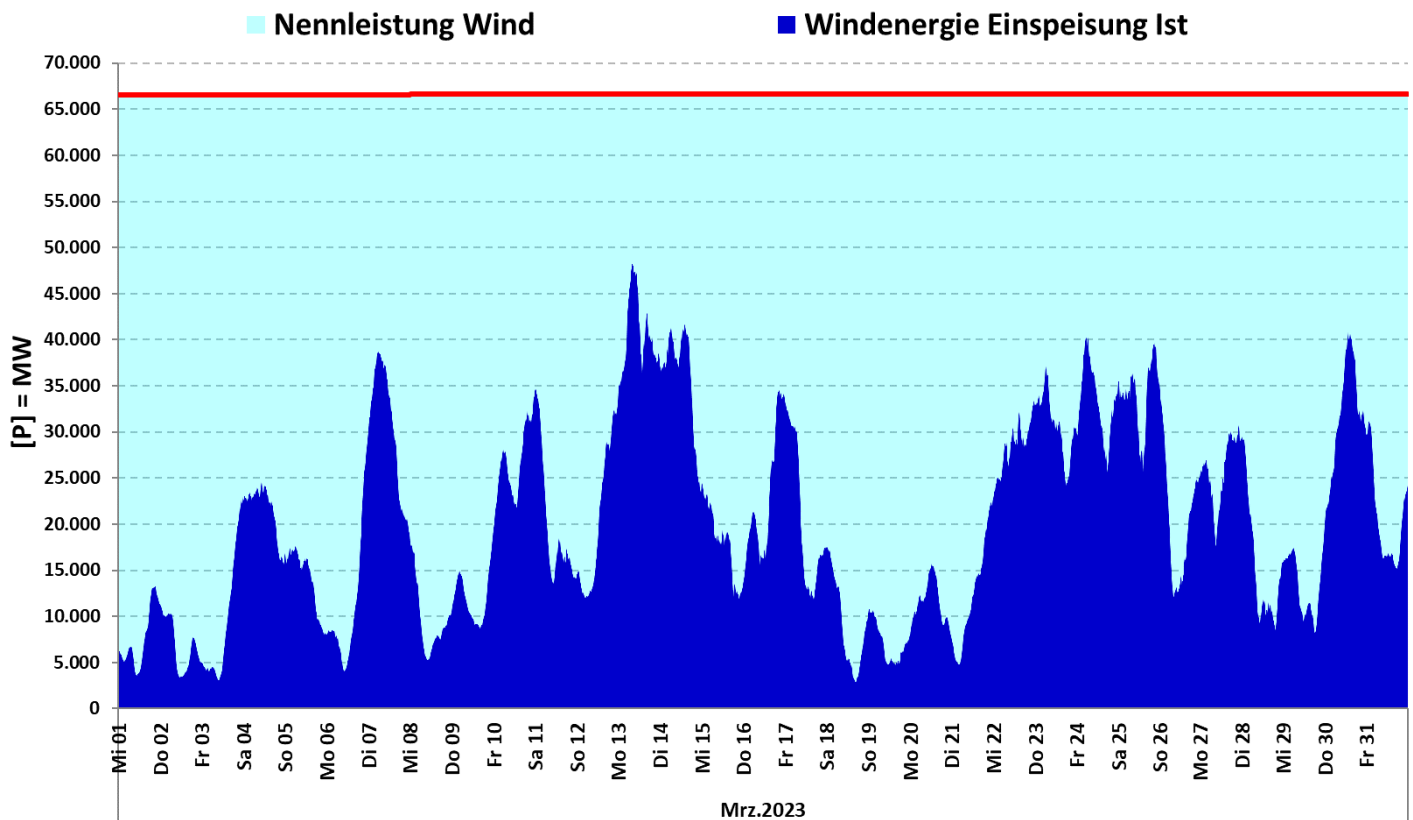
Mrz 2023	Wind	Solar	Wind + Solar	Proz. der Nennleist.
inst. Nennleistung	66.662MW	67.401MW	134.063MW	100,0%
max. Einspeiseleistung	48.250MW	31.474MW	59.015MW	44,0%
Mittelwert	20.061MW	5.053MW	25.114MW	18,7%
min. Einspeiseleistung	2.912MW	0MW	3.542MW	2,64%
Summe	14.905GWh	3.754GWh	18.660GWh	

Summe der erzeugten Energie		18.660GWh
Verteilung der Einspeisung nach Klassen		
0% bis 10% NL	148,50 h	20,0%
11% bis 20% NL	272,00 h	36,6%
21% bis 30% NL	234,50 h	31,6%
31% bis 40% NL	78,00 h	10,5%
größer 40%	10,00 h	1,3%
Summe	743,00 h	100,0%



Mrz 2023	Kennzahlen Wind	Kennzahlen Onshore	Kennzahlen Offshore	Proz. der Nennleist.	Proz. der Nennleist.	Proz. der Nennleist.
inst. Nennleistung	66.662MW	58.487MW	8.175MW	100,0%	100,0%	100,0%
max. Einspeiseleistung	48.250MW	43.912MW	6.679MW	72,4%	75,1%	81,7%
Mittelwert	20.061MW	16.788MW	3.273MW	30,1%	28,7%	40,0%
min. Einspeiseleistung	2.912MW	1.485MW	7MW	4,368%	2,538%	0,083%
Summe	14.905,4GWh	12.473,5GWh	2.431,9GWh			

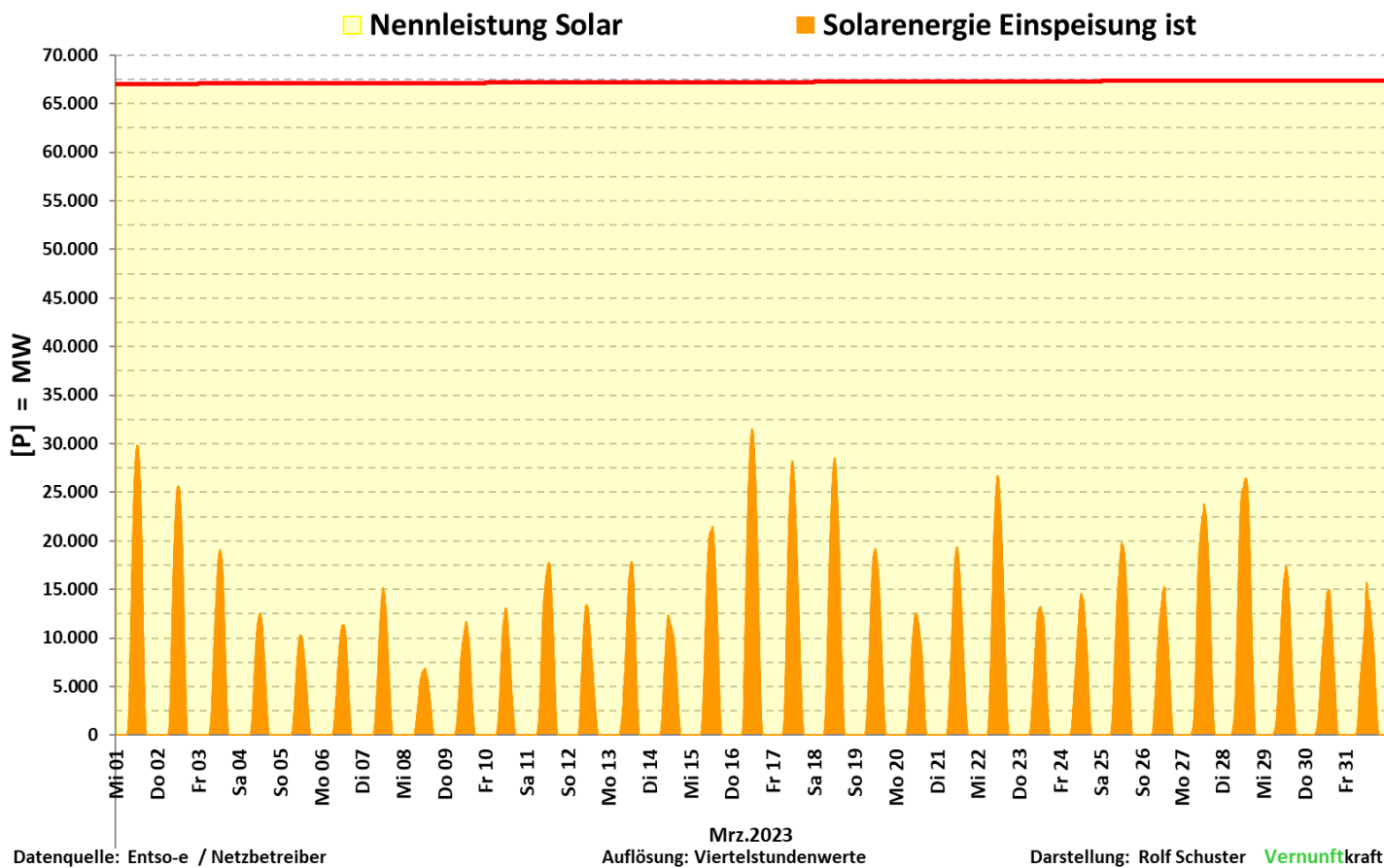
Summe der erzeugten Energie		14.905GWh
Verteilung der Einspeisung nach Klassen		
0% bis 10% NL	78,00 h	10,5%
11% bis 30% NL	325,00 h	43,7%
31% bis 50% NL	233,25 h	31,4%
51% bis 70% NL	103,00 h	13,9%
größer 70%	3,75 h	0,50%
Summe Stunden	743,00 h	100,0%



Datenquelle: Entso-e / Netzbetreiber

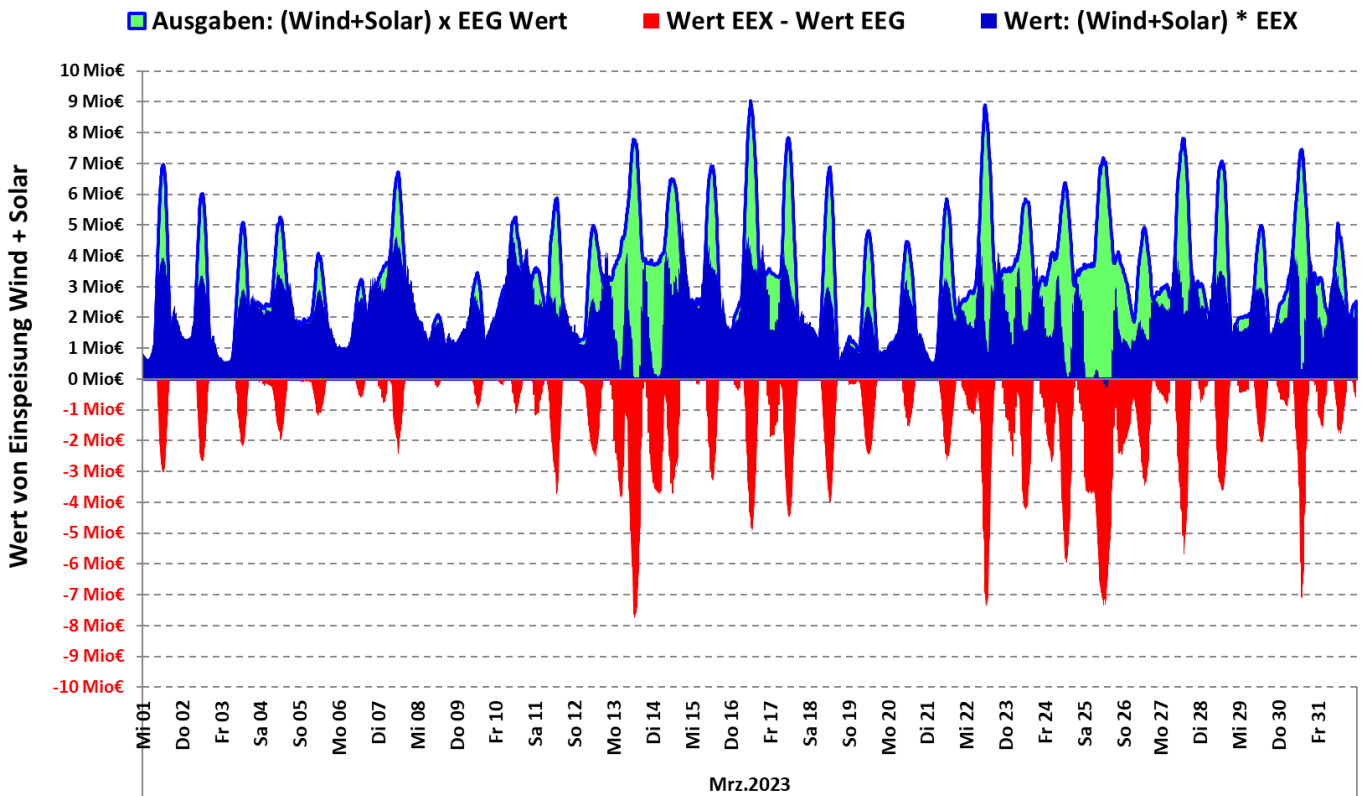
Auflösung: Viertelstundenwerte

Darstellung: Rolf Schuster



Mrz 2023	Kennzahlen Solar	Proz. der Nennleist.
inst. Nennleistung	67.401MW	100,0%
max. Einspeiseleistung	31.474MW	46,7%
Mittelwert	5.053MW	7,5%
min. Einspeiseleistung	0MW	0,0%
Summe	3.754GWh	

Summe der erzeugten Energie		3.754GWh
Verteilung der Einspeisung nach Klassen		
Einsp. = 0 MW	341,25 h	45,9%
1% bis 20% NL	292,25 h	39,3%
21% bis 40% NL	99,25 h	13,4%
größer 40%	10,25 h	1,4%
Summe	743,00 h	100,0%

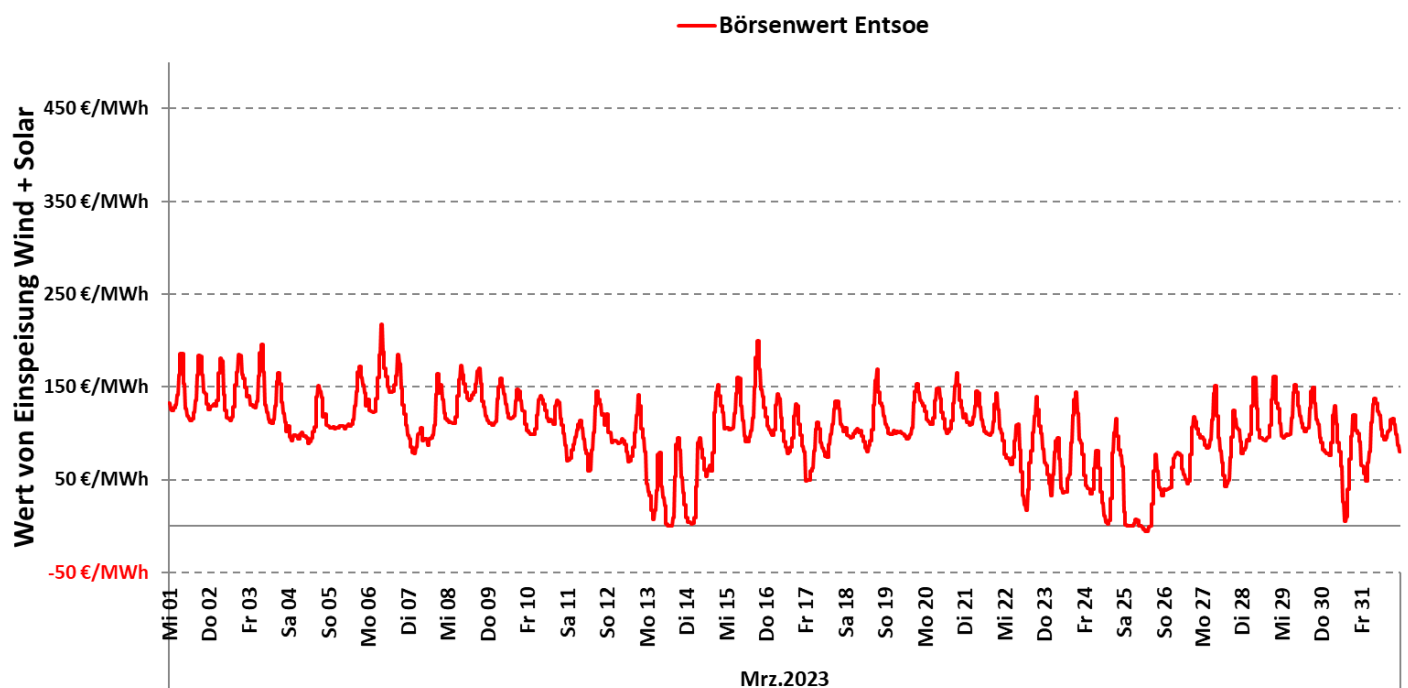


Datenquelle: Entso-e / Netzbetreiber

Auflösung: Viertelstundenwerte

Darstellung: Rolf Schuster Vernunftkraft

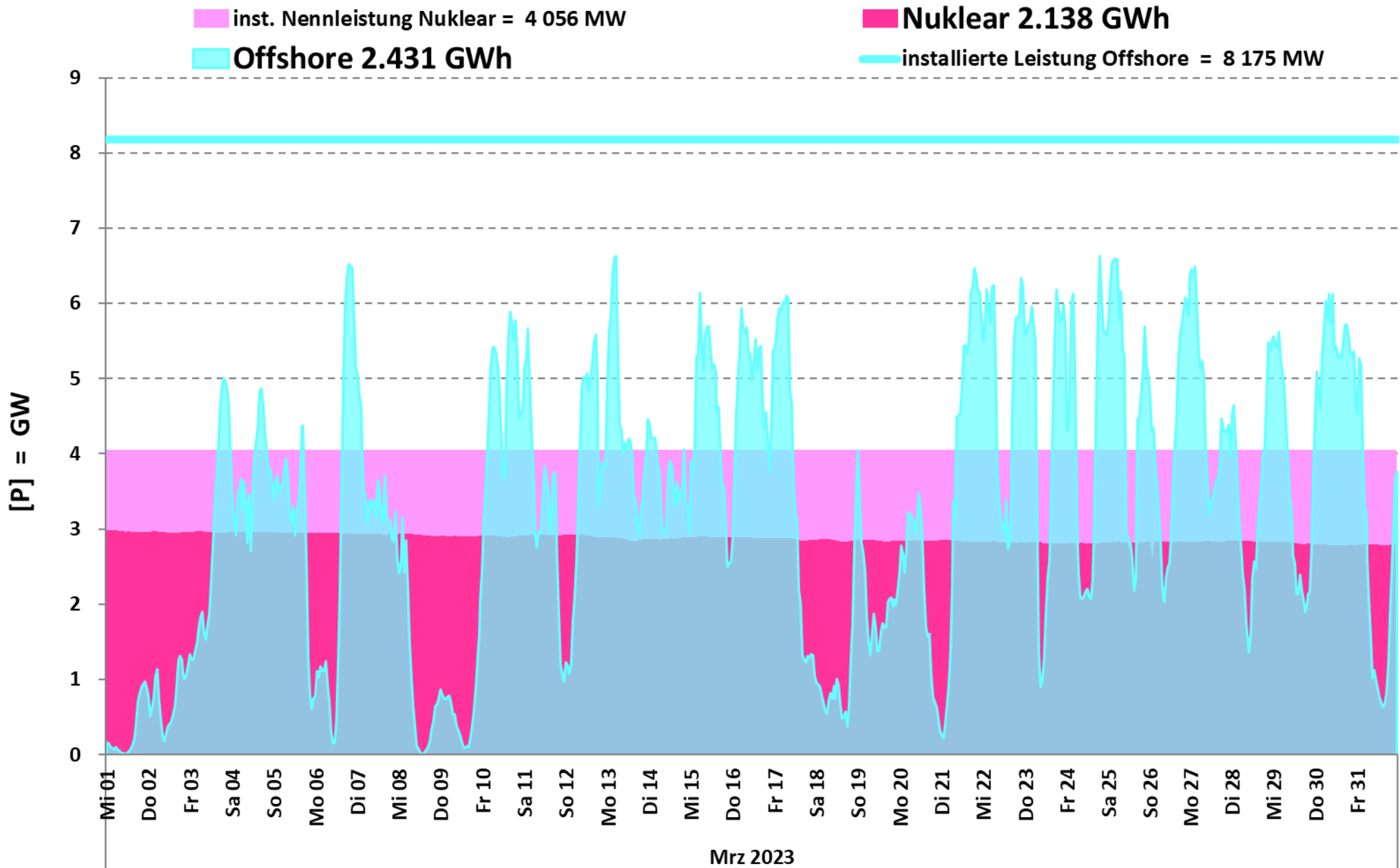
Mrz.2023	Wind + Solar EEG-Wert	Wind + Solar Börsenwert EEX	Differenz EEX-Wert - EEG-Wert	EEX Preis
Max / h	9.028.769,0 €	5.176.528,6 €		217,09 €/MWh
Mittel / h	3.232.659,4 €	2.225.859,0 €		102,52 €/MWh
Min /h	361.347,0 €	-284.340,9 €		-6,02 €/MWh
Summe Mon.	2.401.865.960,8 €	1.653.813.204,2 €	-748.052.756,6 €	



Datenquelle: Entso-e / Netzbetreiber

Auflösung: Viertelstundenwerte

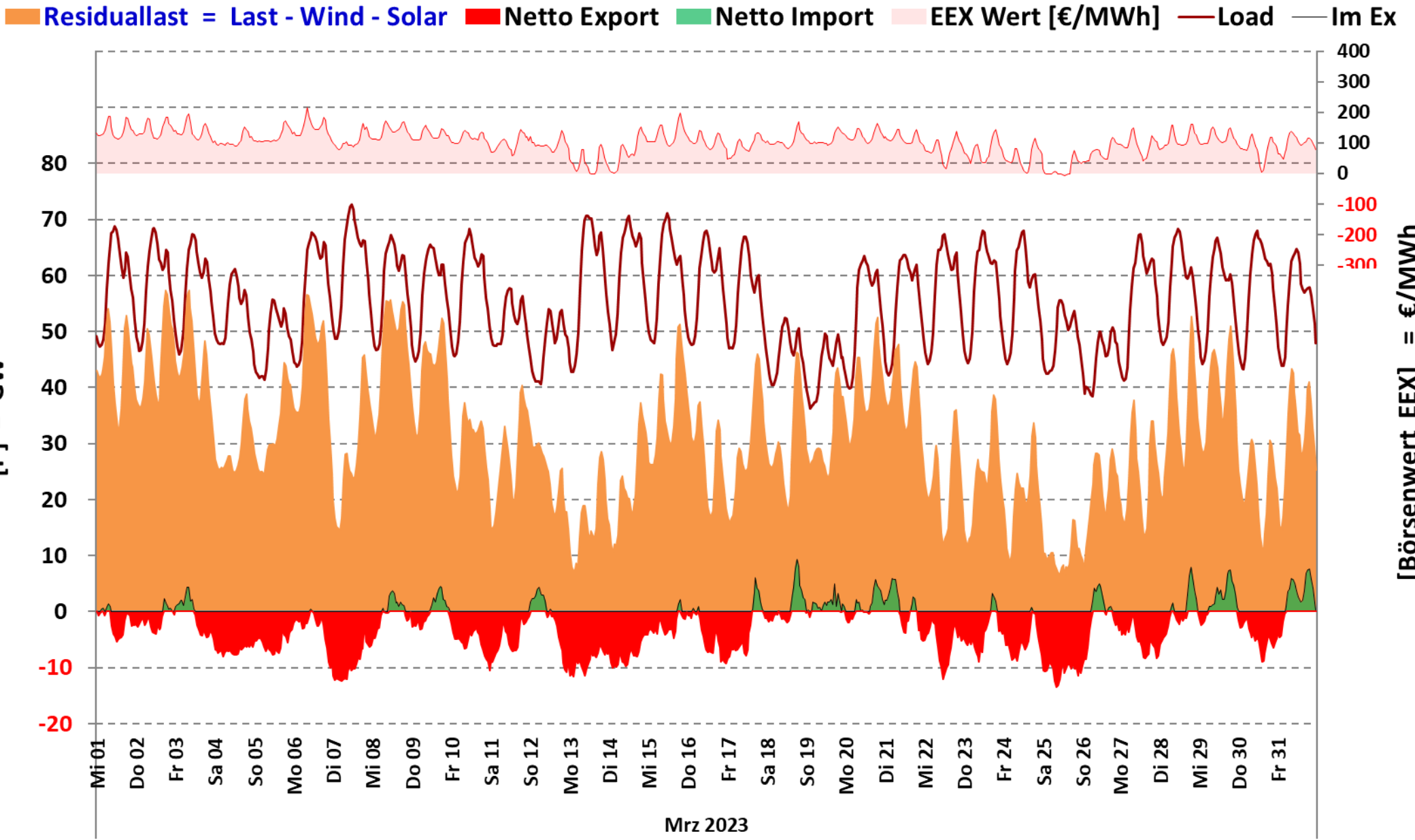
Darstellung: Rolf Schuster Vernunftkraft



Datenquelle: Entso-e Actual generation per production type

Auflösung: Stundenwerte

Darstellung: Rolf Schuster Vernunftkraft

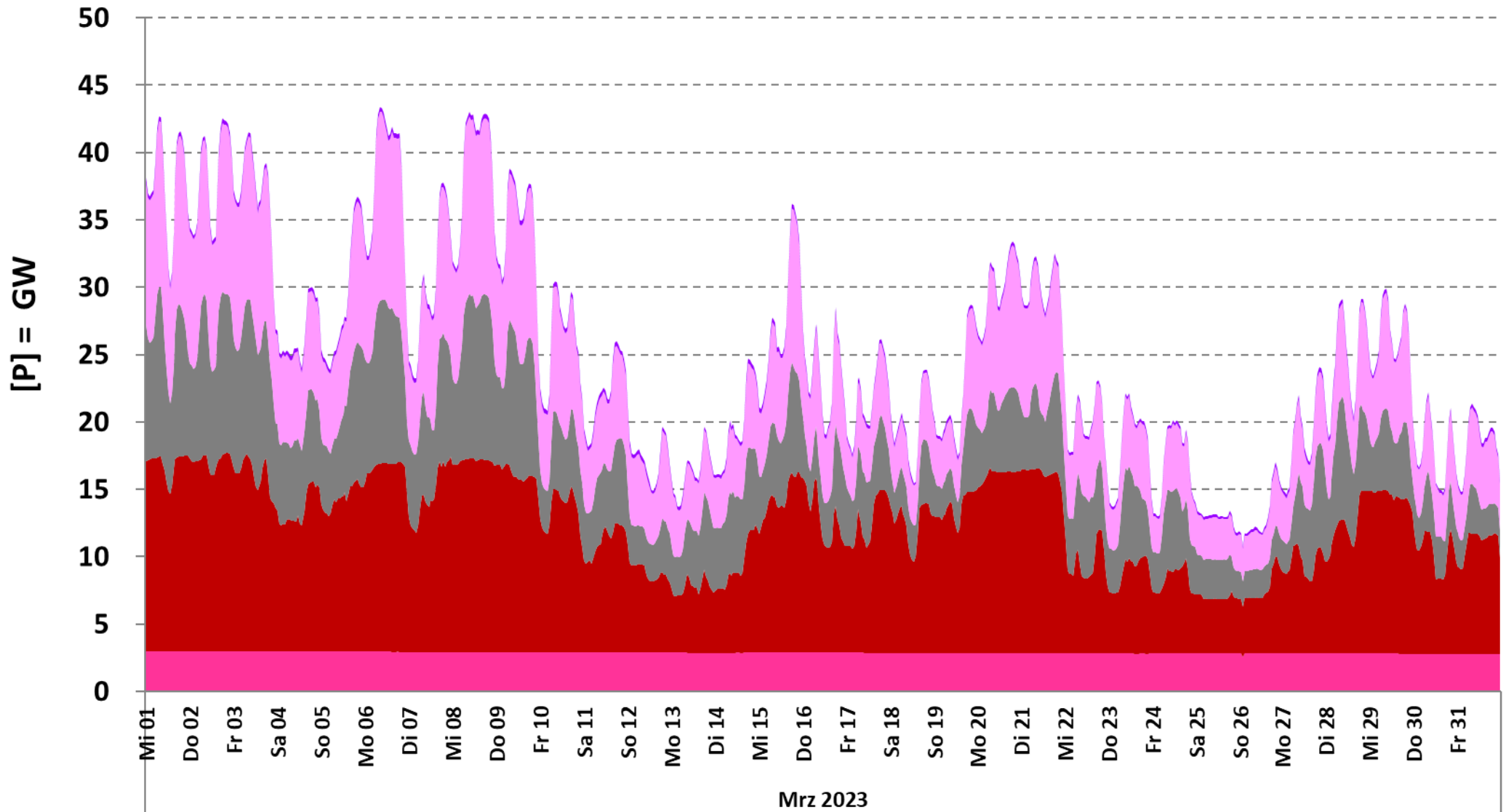


2Datenquelle: Entso-e Actual generation per production type

Auflösung: Stundenwerte

Darstellung: Rolf Schuster Vernunftkraft

■ Other Conventional
 ■ Oil + Gas
 ■ Hardcoal
 ■ Browncoal
 ■ Nuclear
 DE

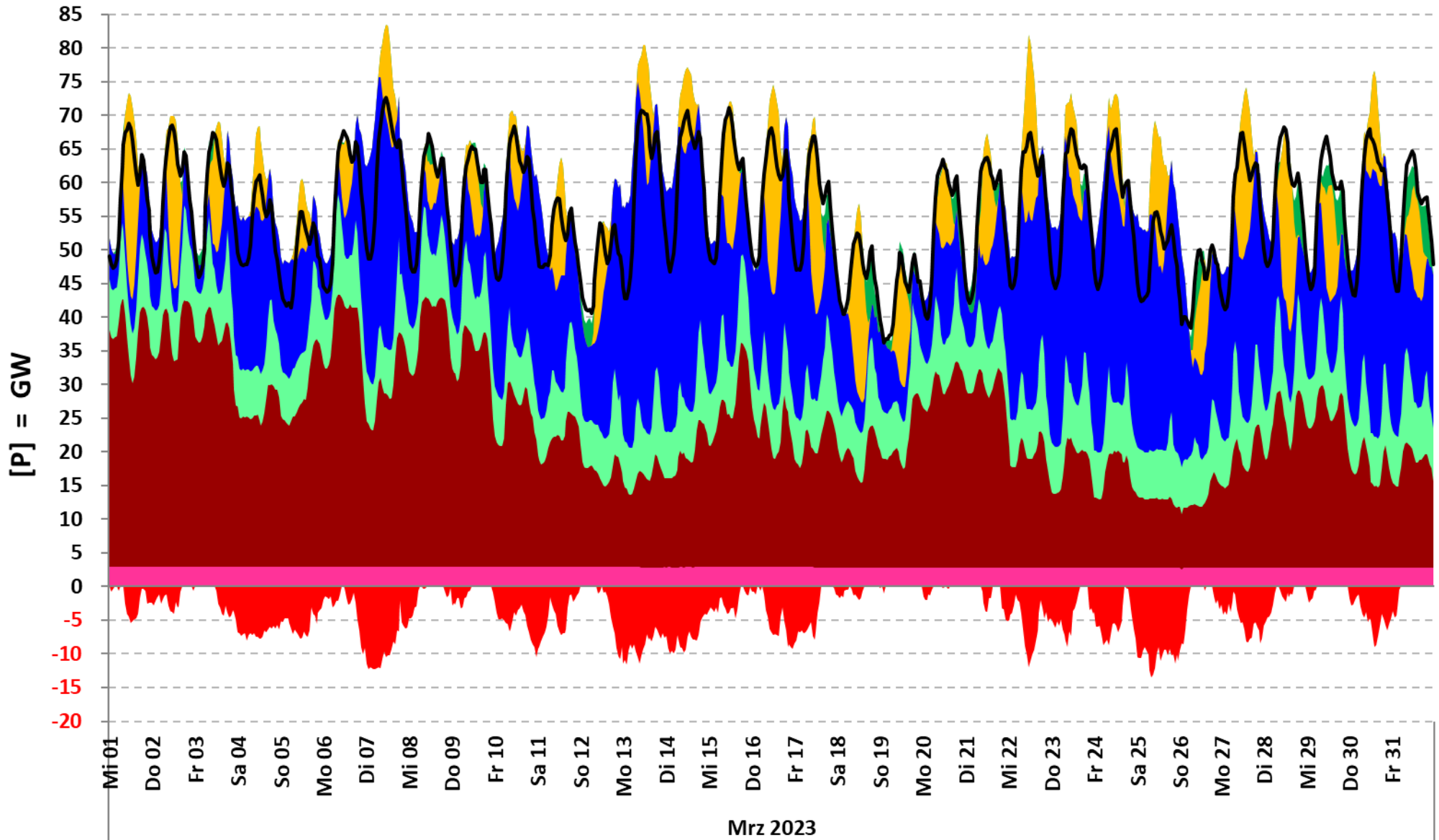


3Datenquelle: Entso-e Actual generation per production type

Auflösung: Stundenwerte

Darstellung: Rolf Schuster Vernunftkraft

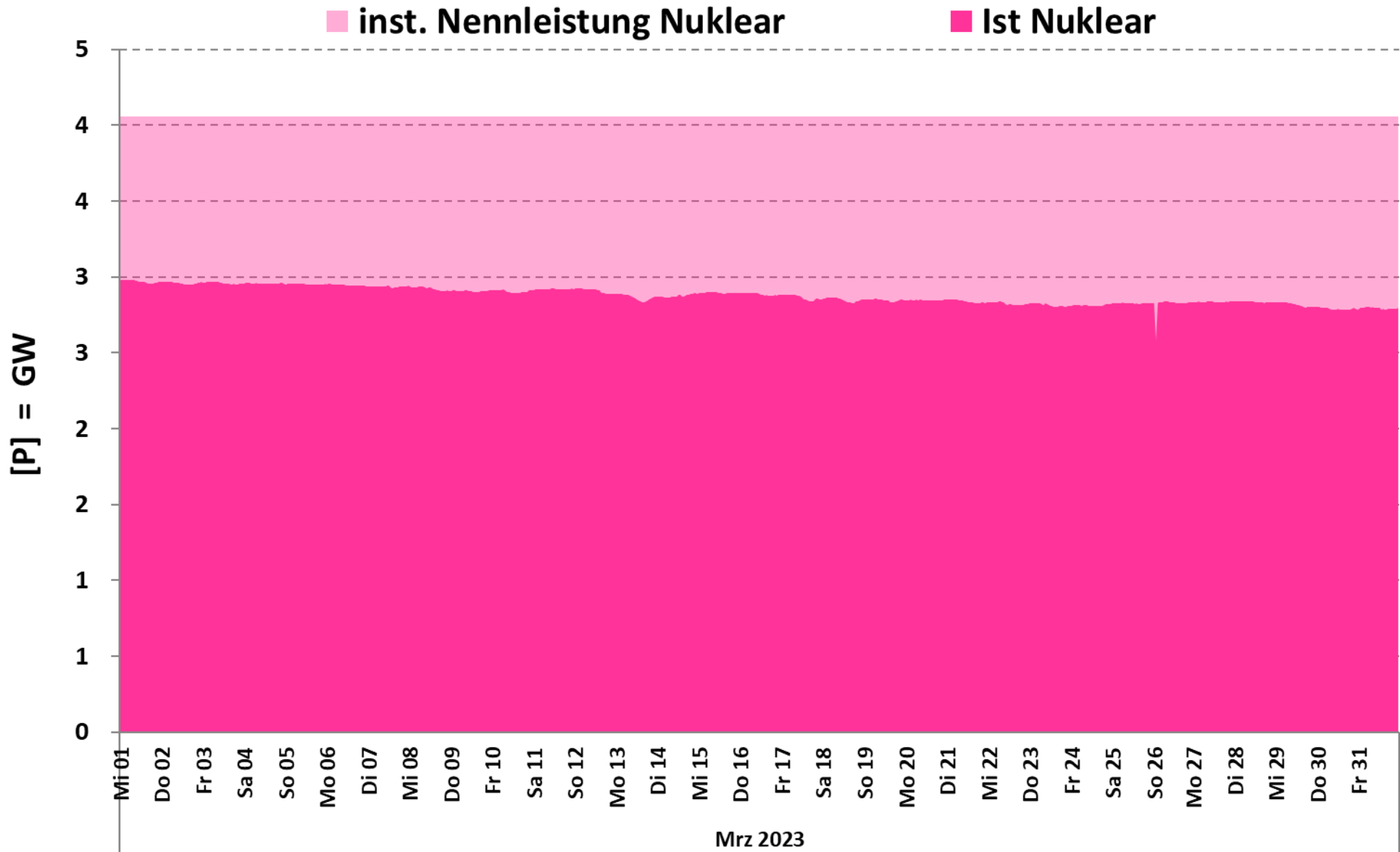
■ Netto Import ■ Solar ■ Wind ■ Netto Export
■ andere "Erneuerbare" ■ Kohle; Gas; sonst.Konv. ■ Nuclear — Lastganglinie Verbrauch **DE**



1Datenquelle: Entso-e Actual generation per production type

Auflösung: Stundenwerte

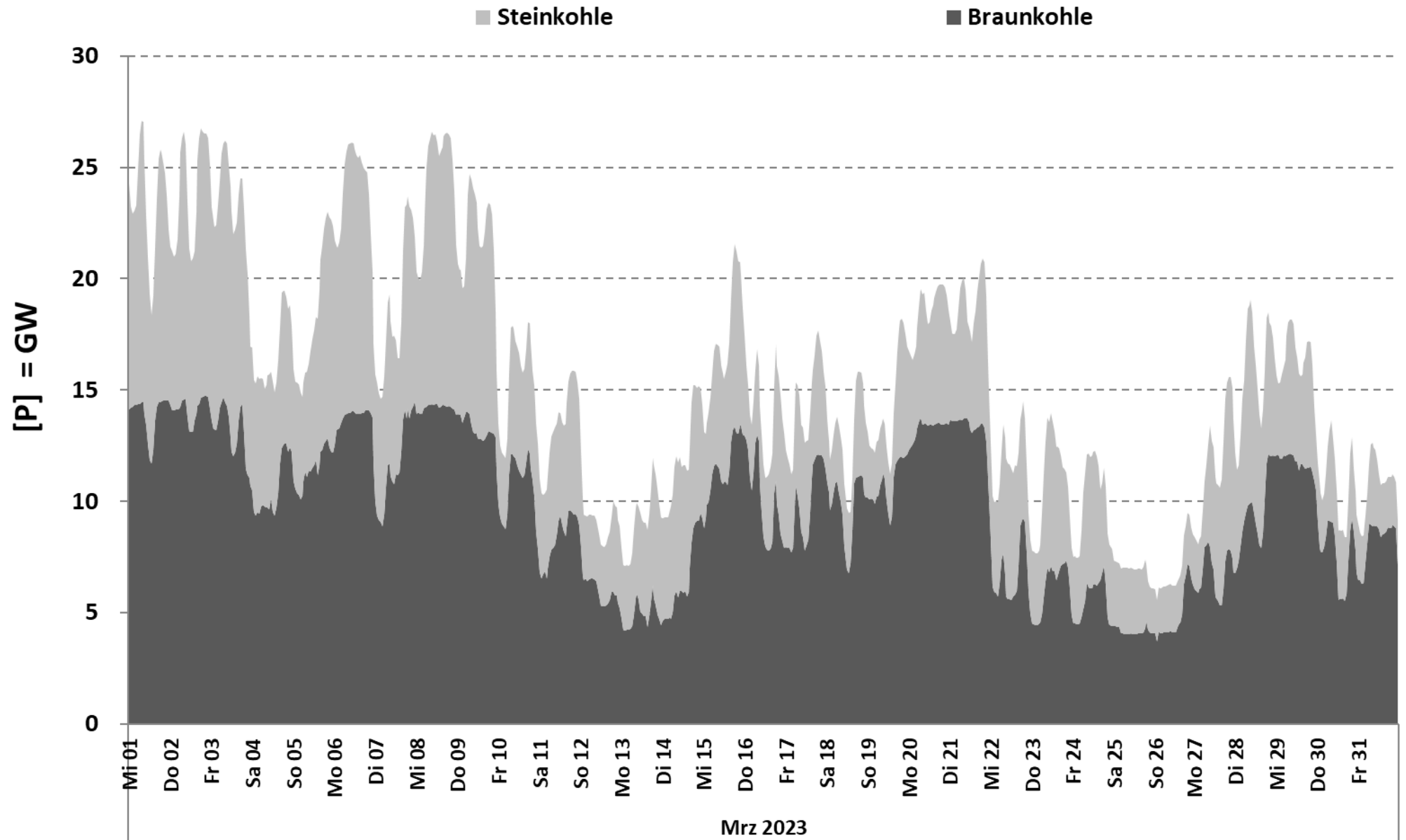
Darstellung: Rolf Schuster **Vernunftkraft**



4Datenquelle: Entso-e Actual generation per production type

Auflösung: Stundenwerte

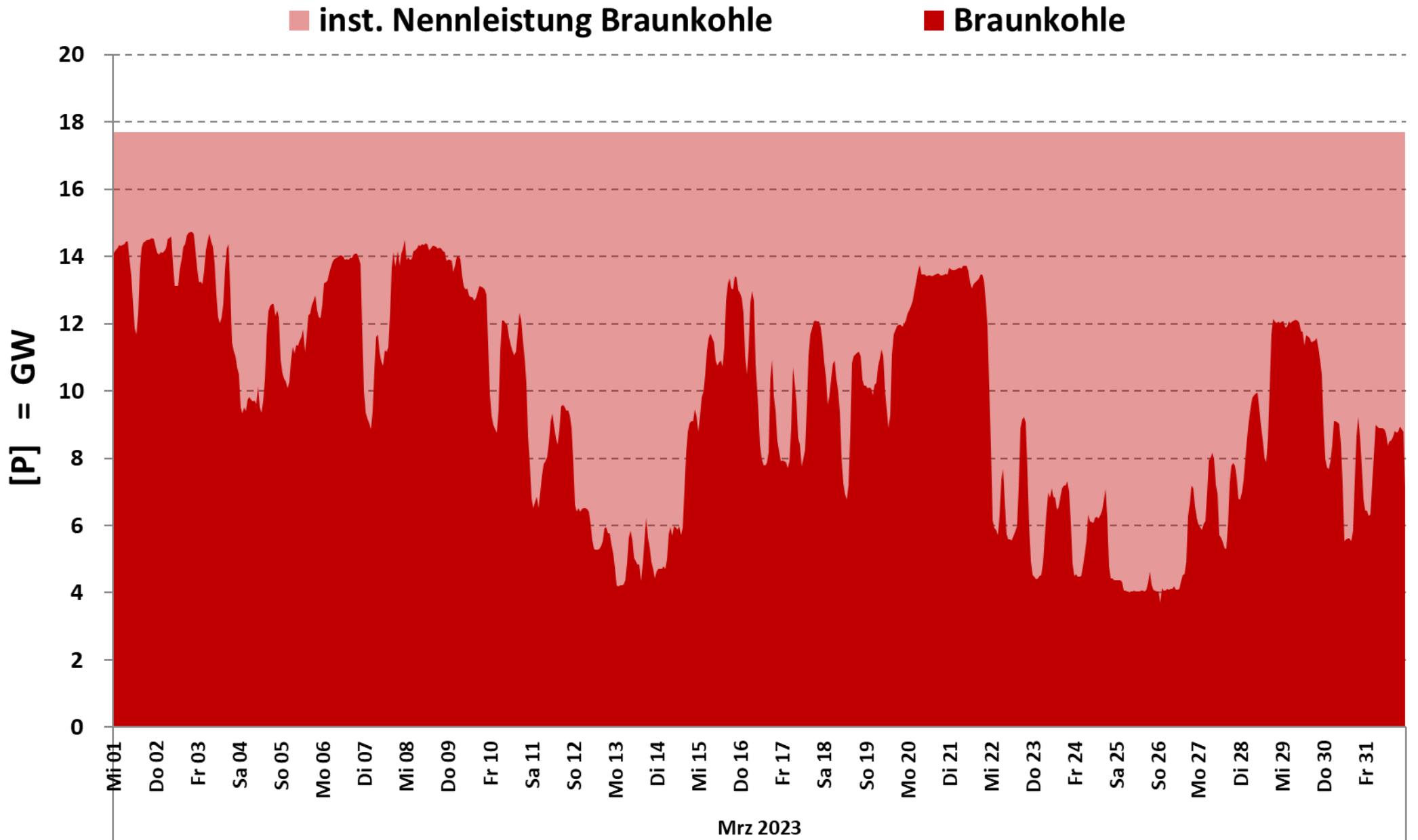
Darstellung: Rolf Schuster **Vernunftkraft**



5Datenquelle: Entso-e Actual generation per production type

Auflösung: Stundenwerte

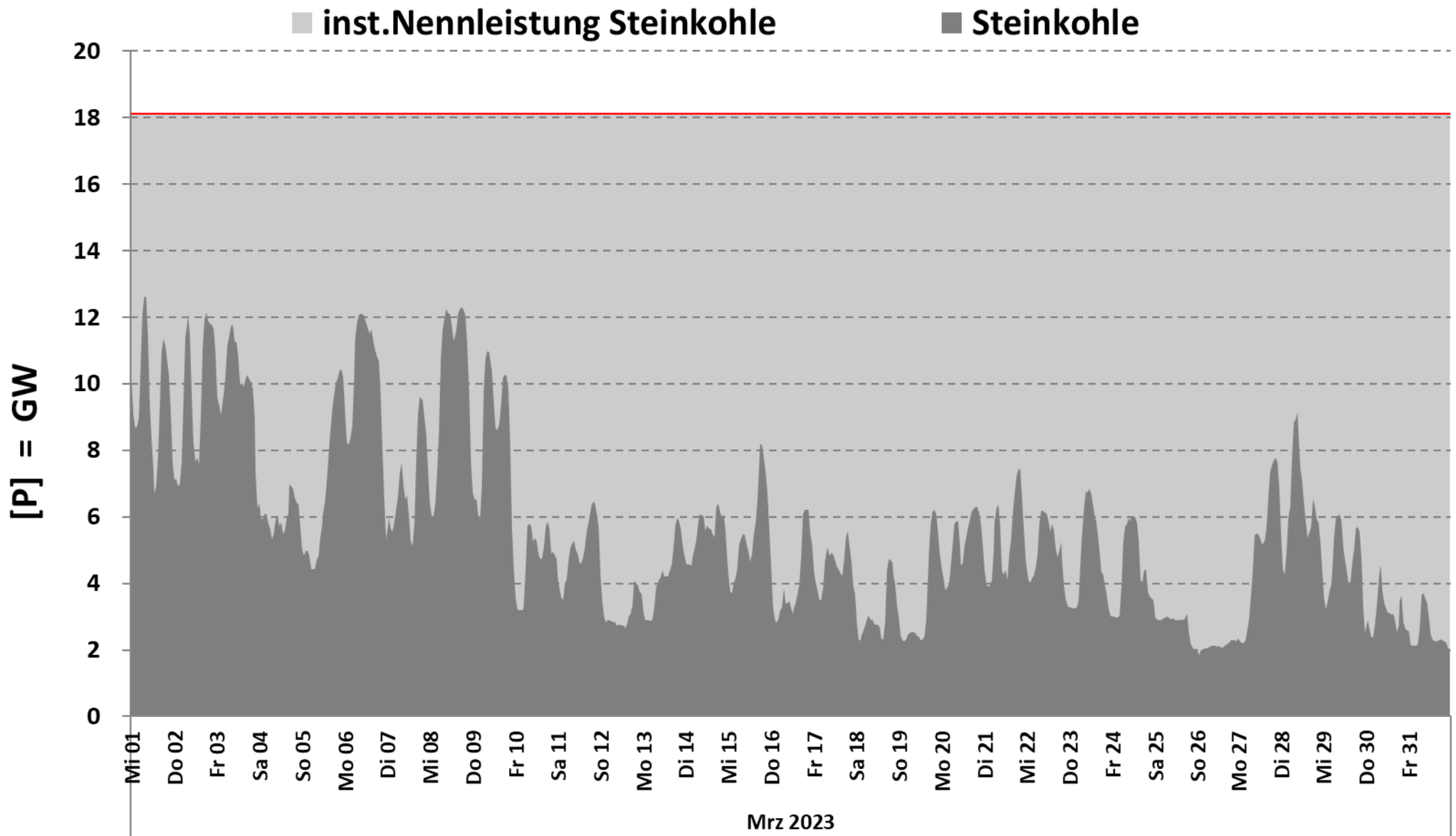
Darstellung: Rolf Schuster **Vernunftkraft**



7Datenquelle: Entso-e Actual generation per production type

Auflösung: Stundenwerte

Darstellung: Rolf Schuster **Vernunftkraft**

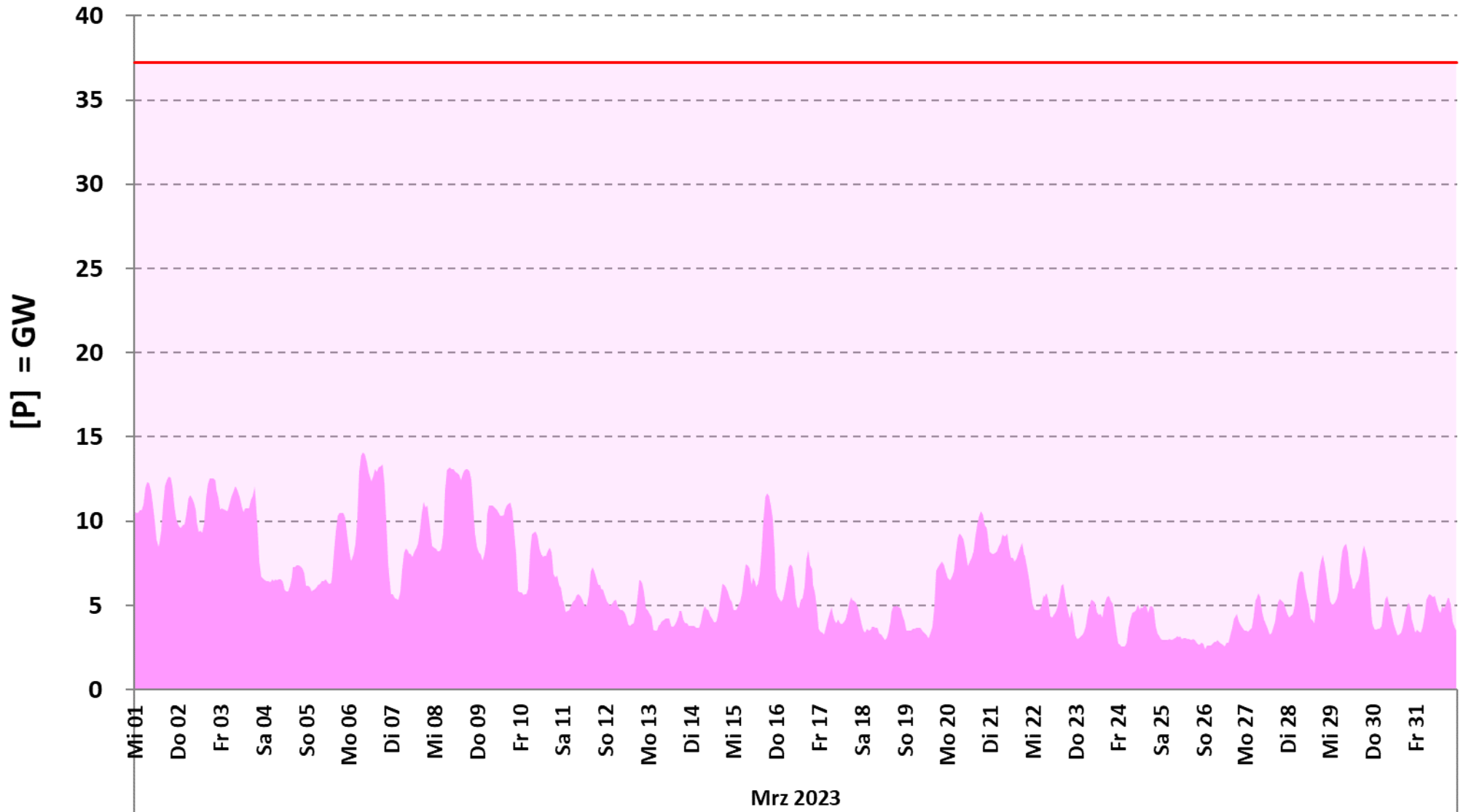


6Datenquelle: Entso-e Actual generation per production type

Auflösung: Stundenwerte

Darstellung: Rolf Schuster **Vernunftkraft**

inst. Nennleistung Öl+Gas Oil + Gas



8Datenquelle: Entso-e Actual generation per production type

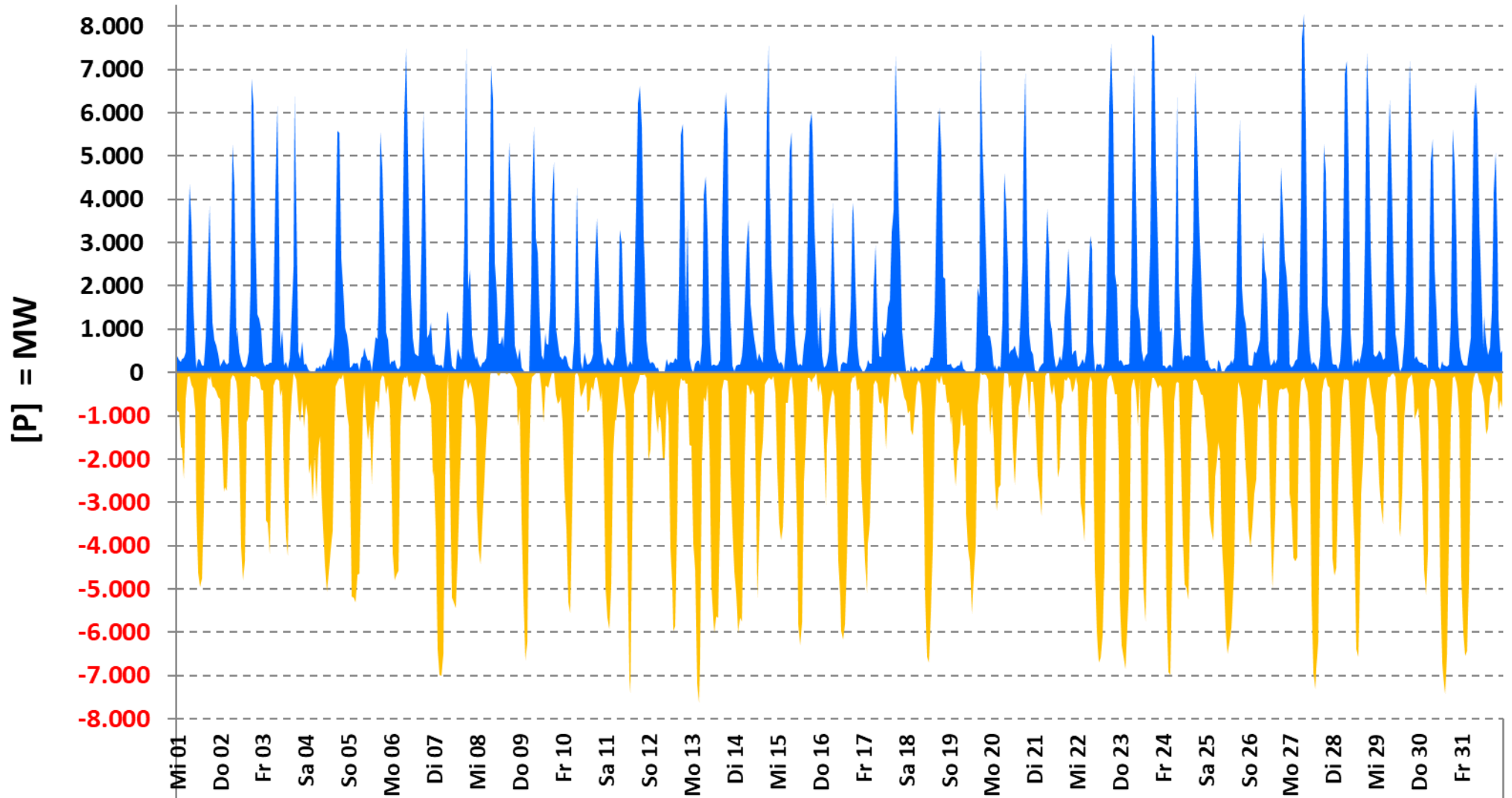
Auflösung: Stundenwerte

Darstellung: Rolf Schuster Vernunftkraft

Pumpspeicherwerke:

■ PSW Einspeisung

■ PSW Speicherung

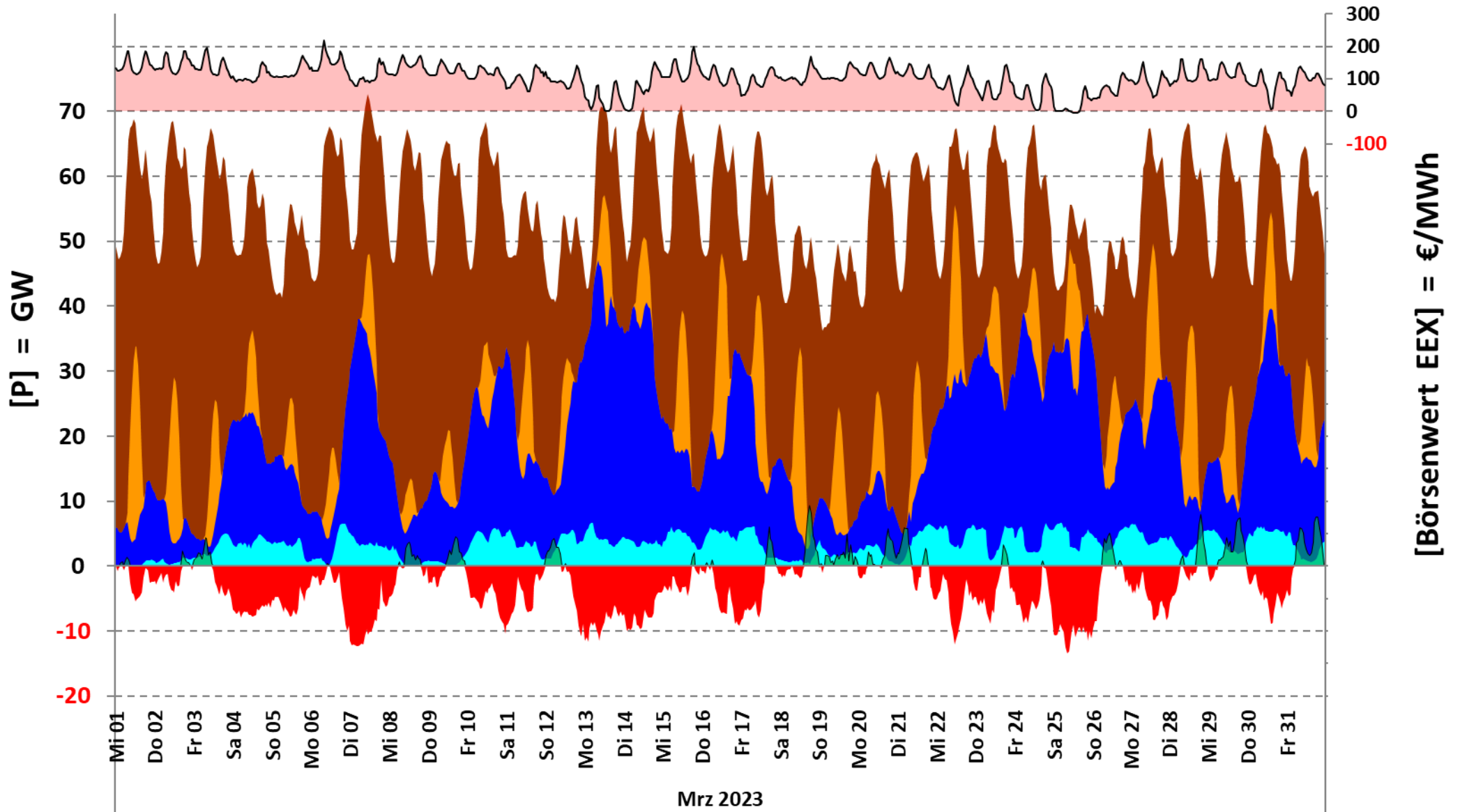


9Datenquelle: Entso-e Actual generation per production type

Mrz 2023
Auflösung: Stundenwerte

Darstellung: Rolf Schuster Vernunftkraft

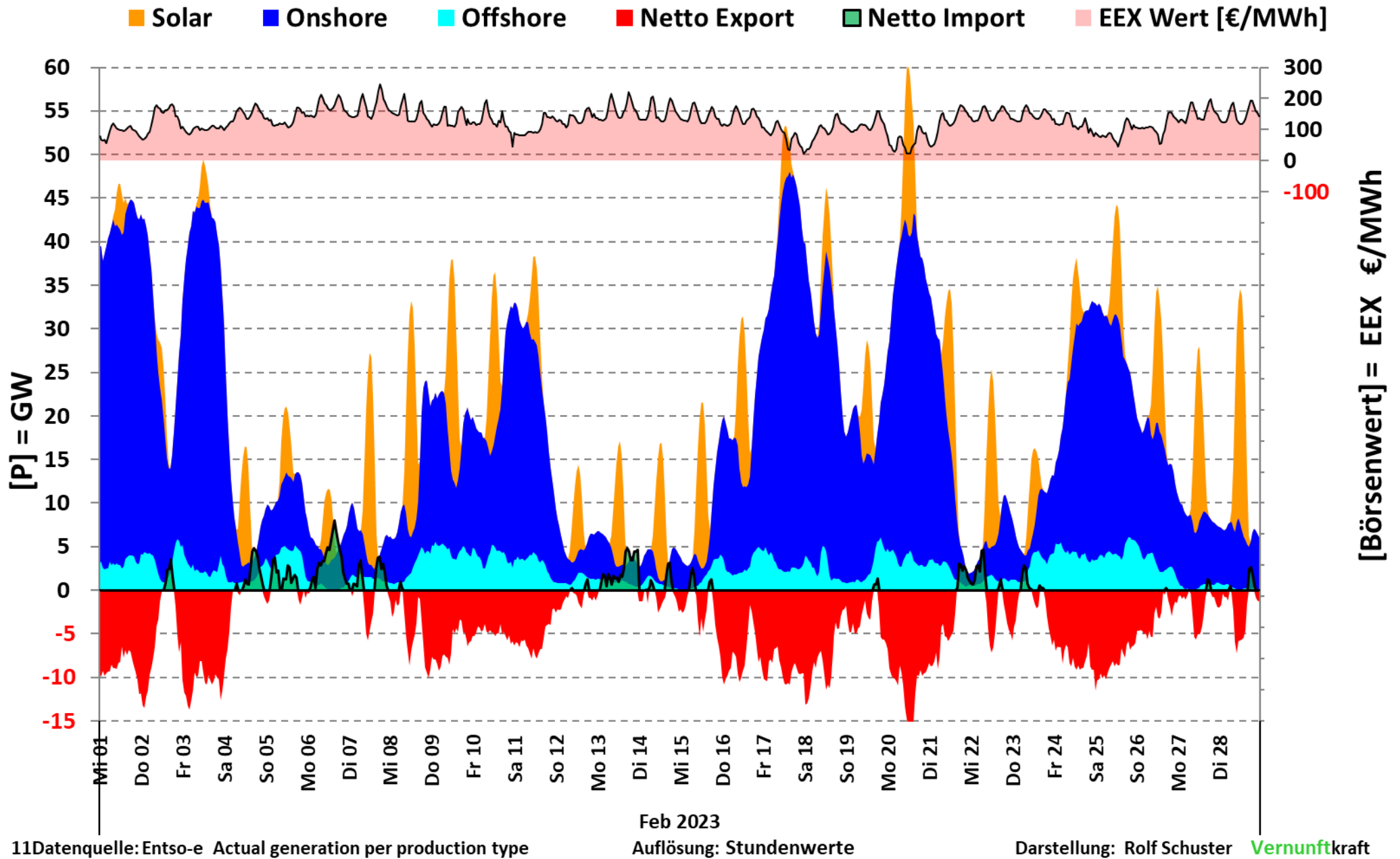
■ Last
 ■ Solar
 ■ Onshore
 ■ Offshore
 ■ Netto Export
 ■ Netto Import
 ■ EEX Wert [€/MWh]



Datenquelle: Entso-e Actual generation per production type

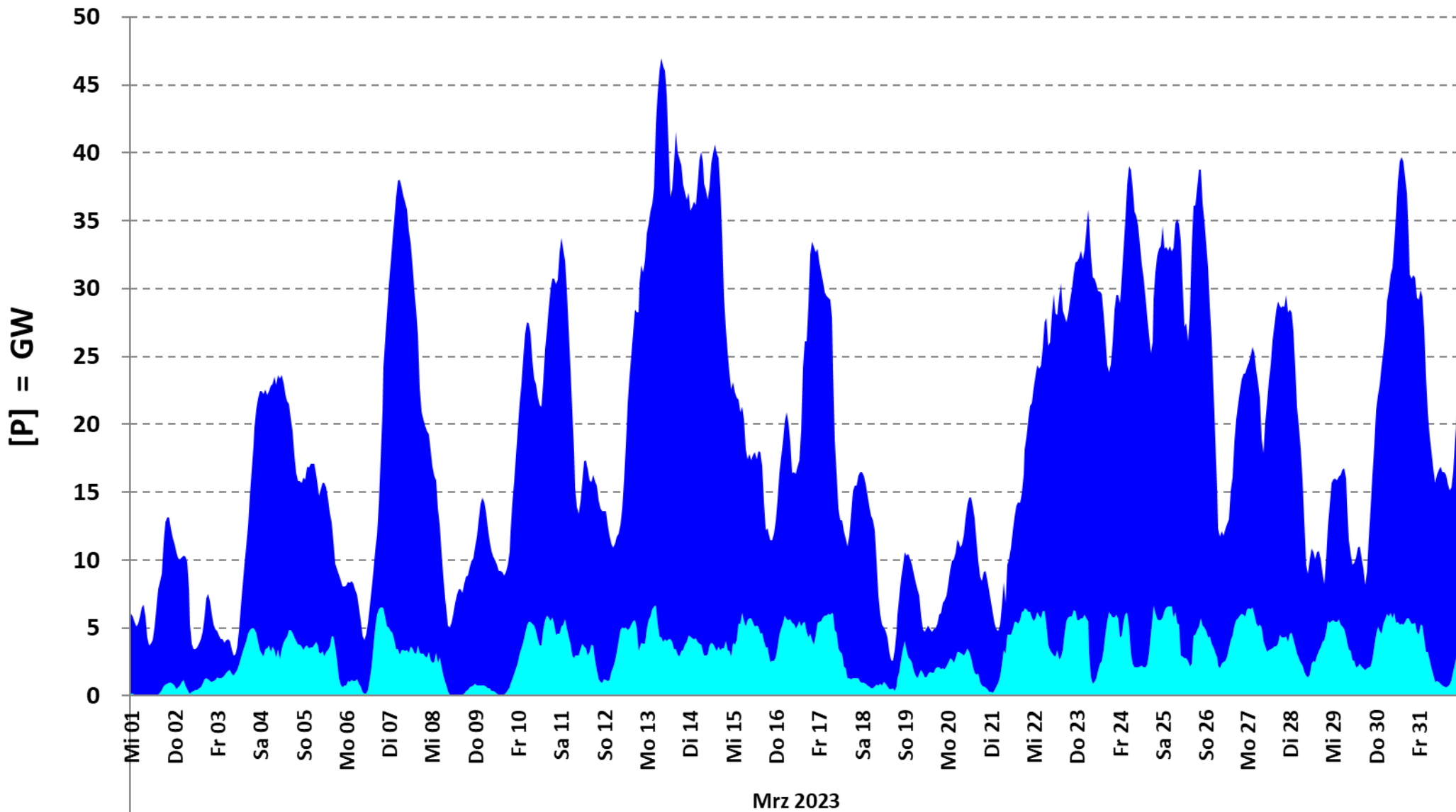
Auflösung: Stundenwerte

Darstellung: Rolf Schuster Vernunftkraft



■ Onshore

■ Offshore

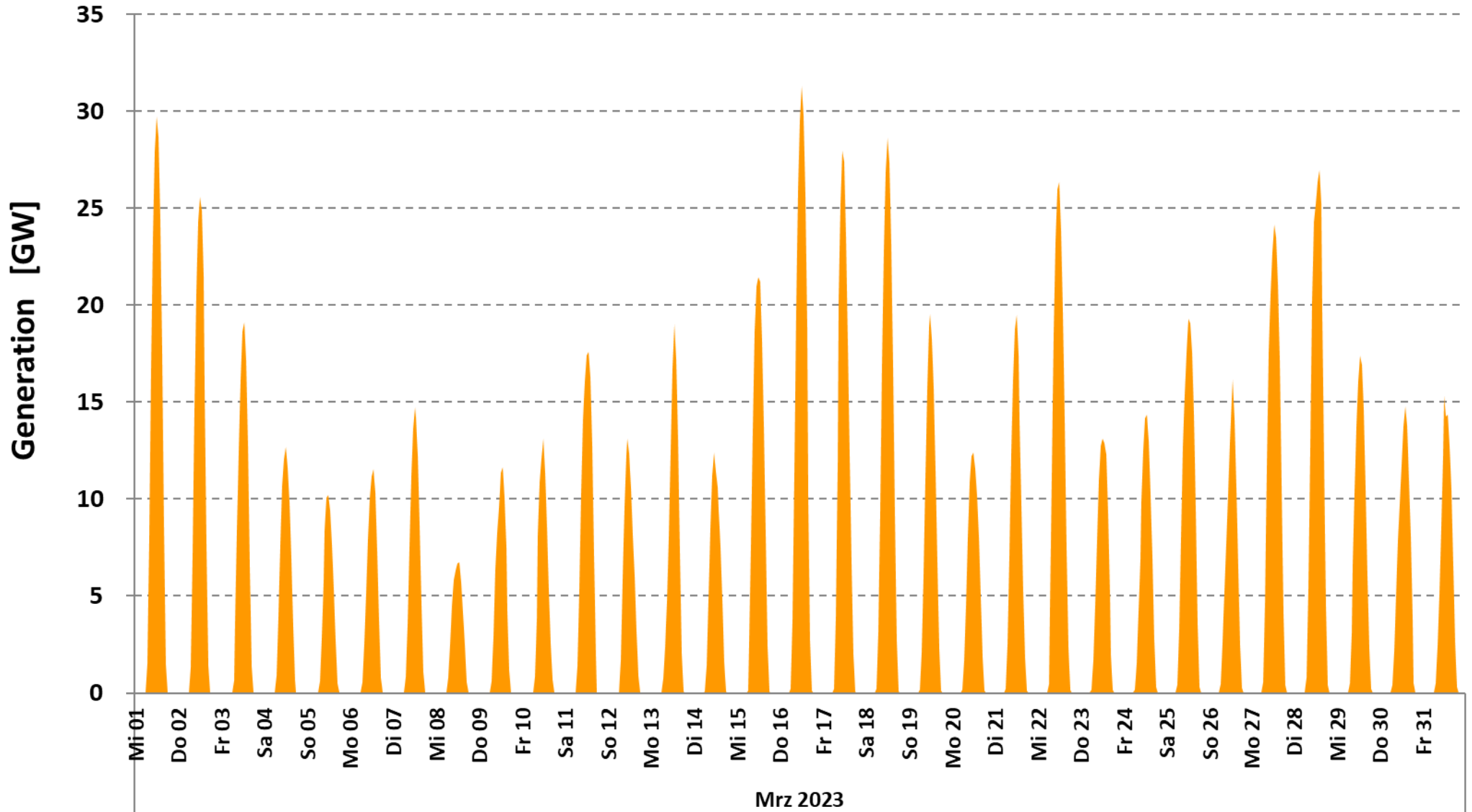


Datenquelle: Entso-e Actual generation per production type

Auflösung: Stundenwerte

Darstellung: Rolf Schuster Vernunftkraft

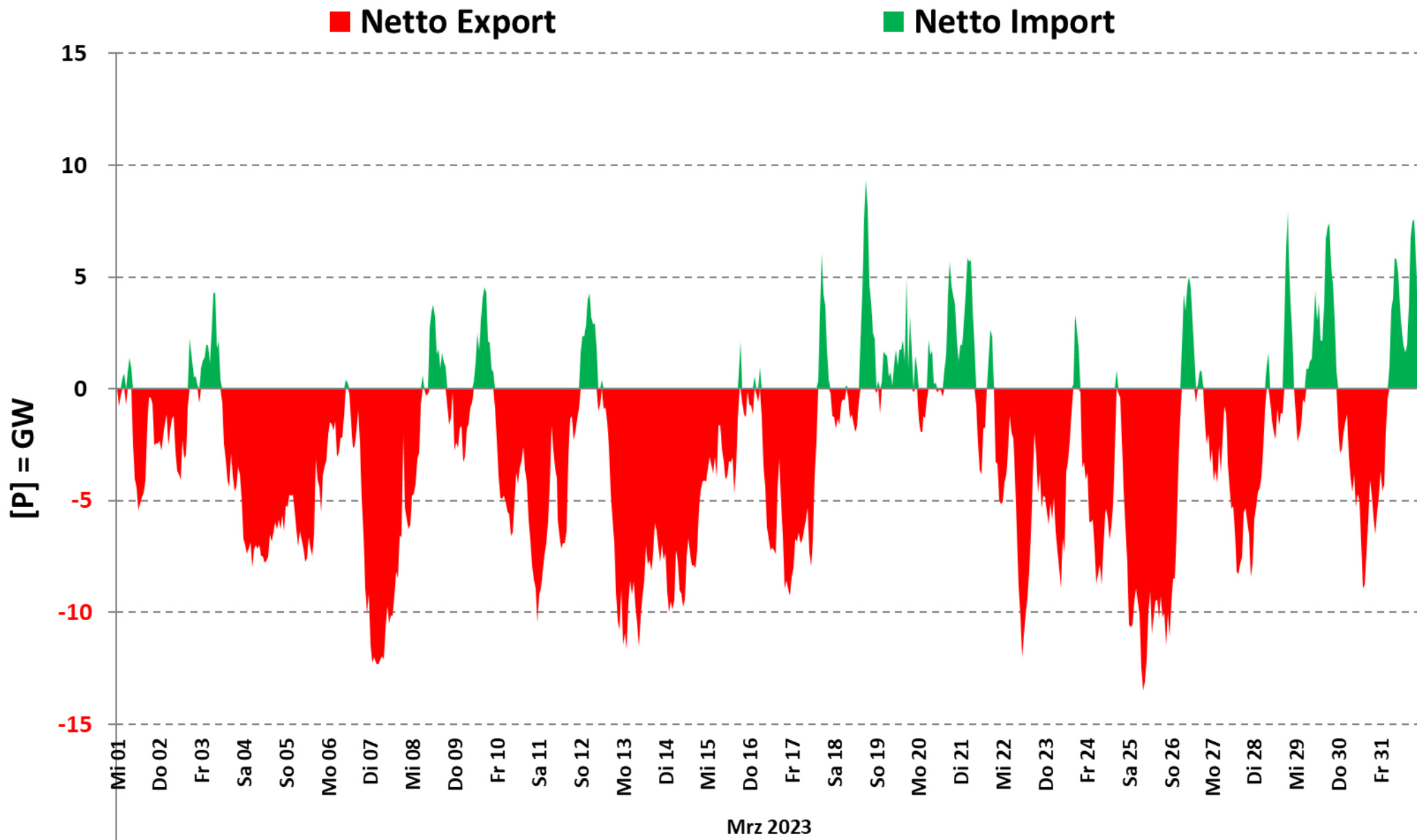
■ Solar



13Datenquelle: Entso-e Actual generation per production type

Auflösung: Stundenwerte

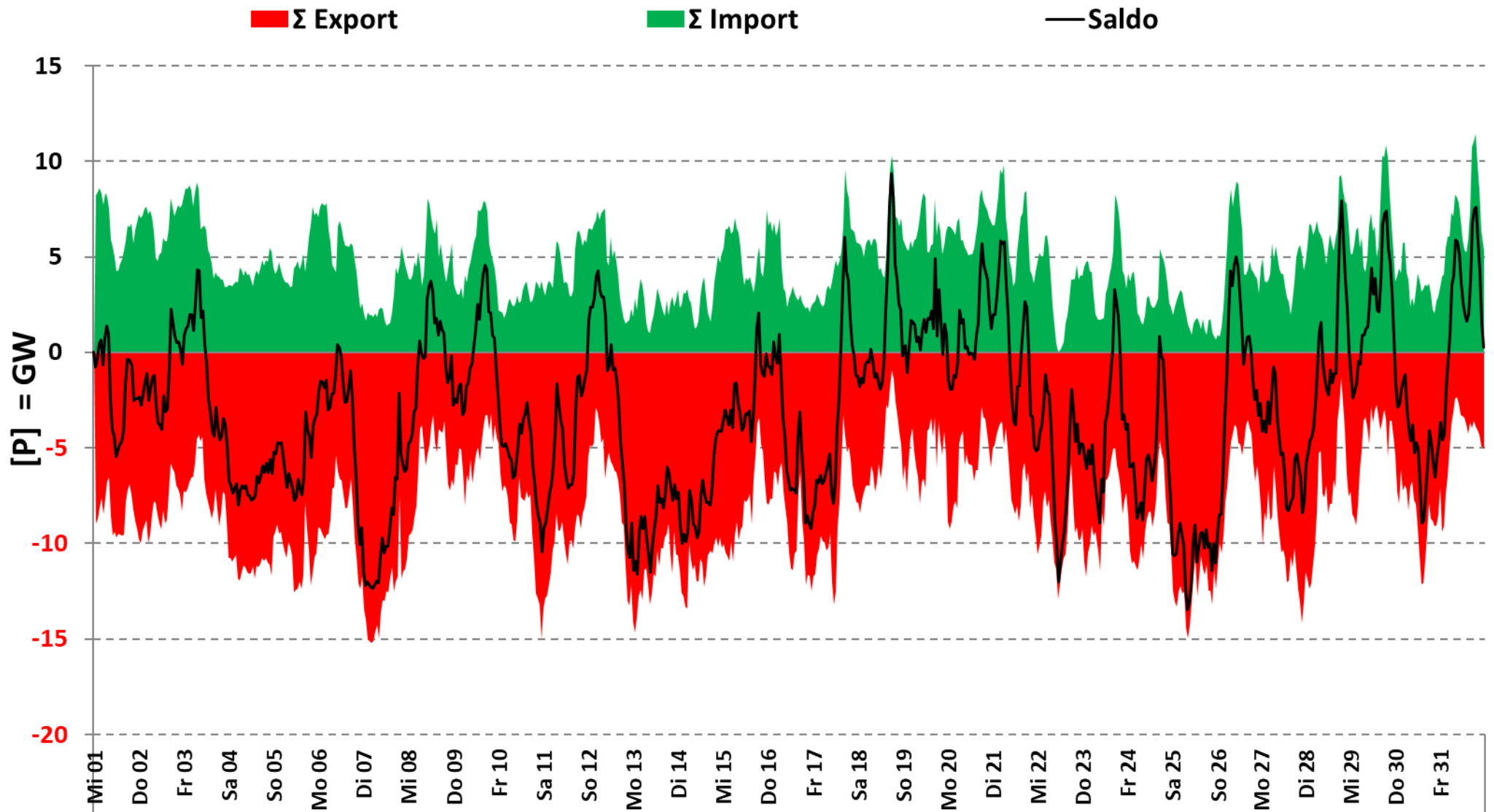
Darstellung: Rolf Schuster Vernunftkraft



15Datenquelle: Entso-e

Auflösung: Stundenwerte

Darstellung: Rolf Schuster Vernunftkraft

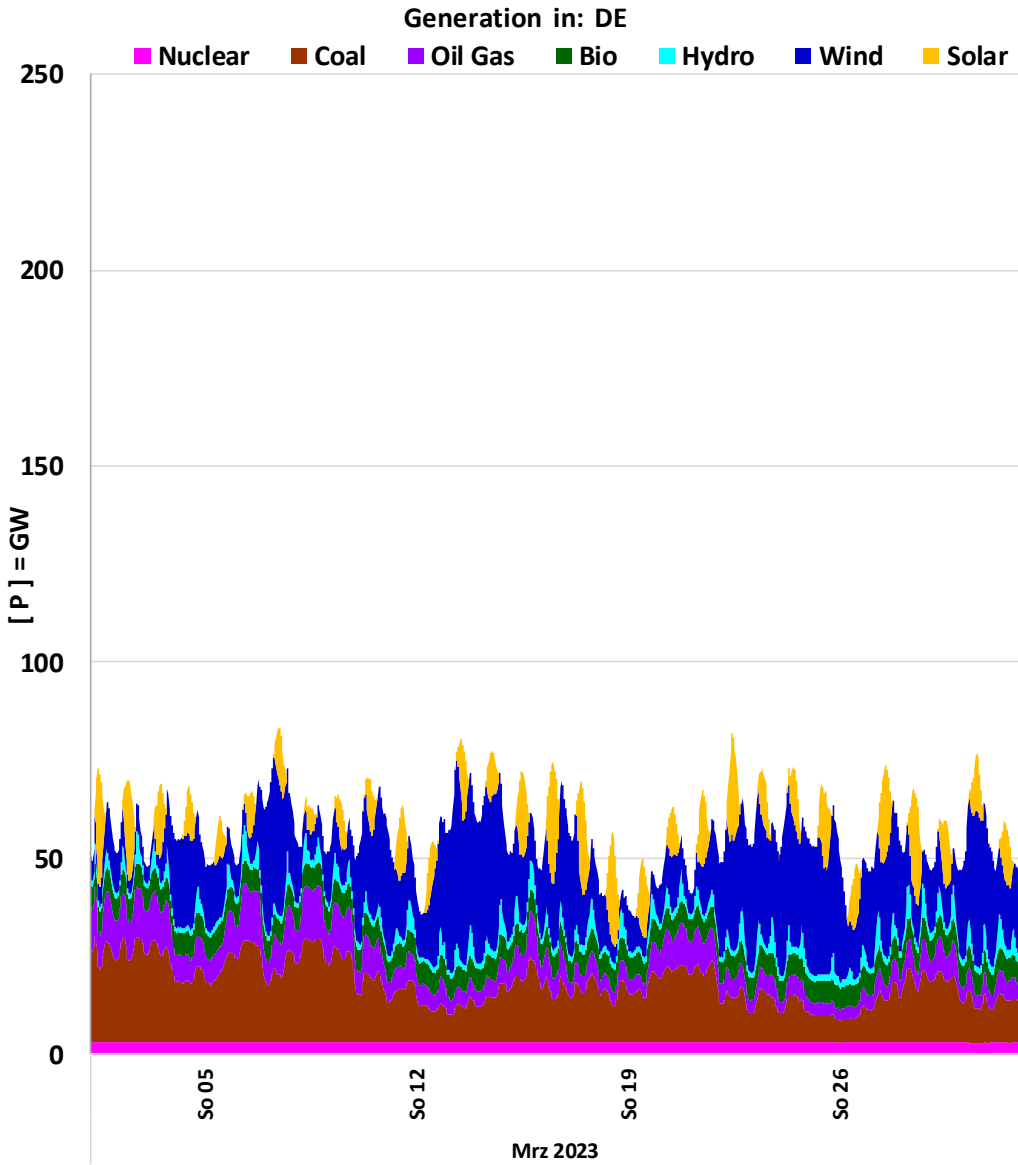


14Datenquelle: Entso-e

Mrz 2023
Auflösung: Stundenwerte

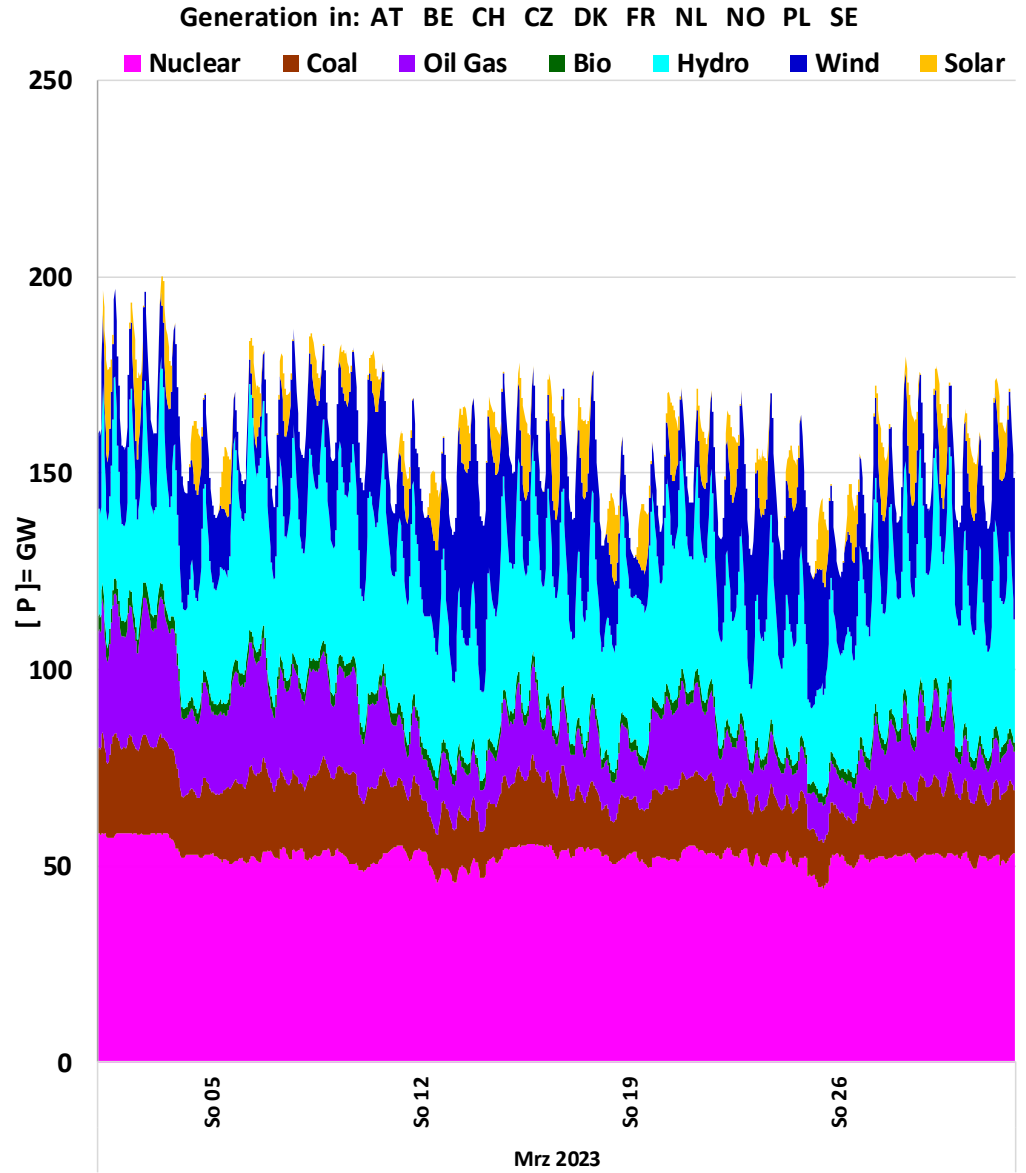
Darstellung: Rolf Schuster Vernunftkraft

Länder mit einer direkten elektrischen Verbindung zum deutschen Stromnetz.



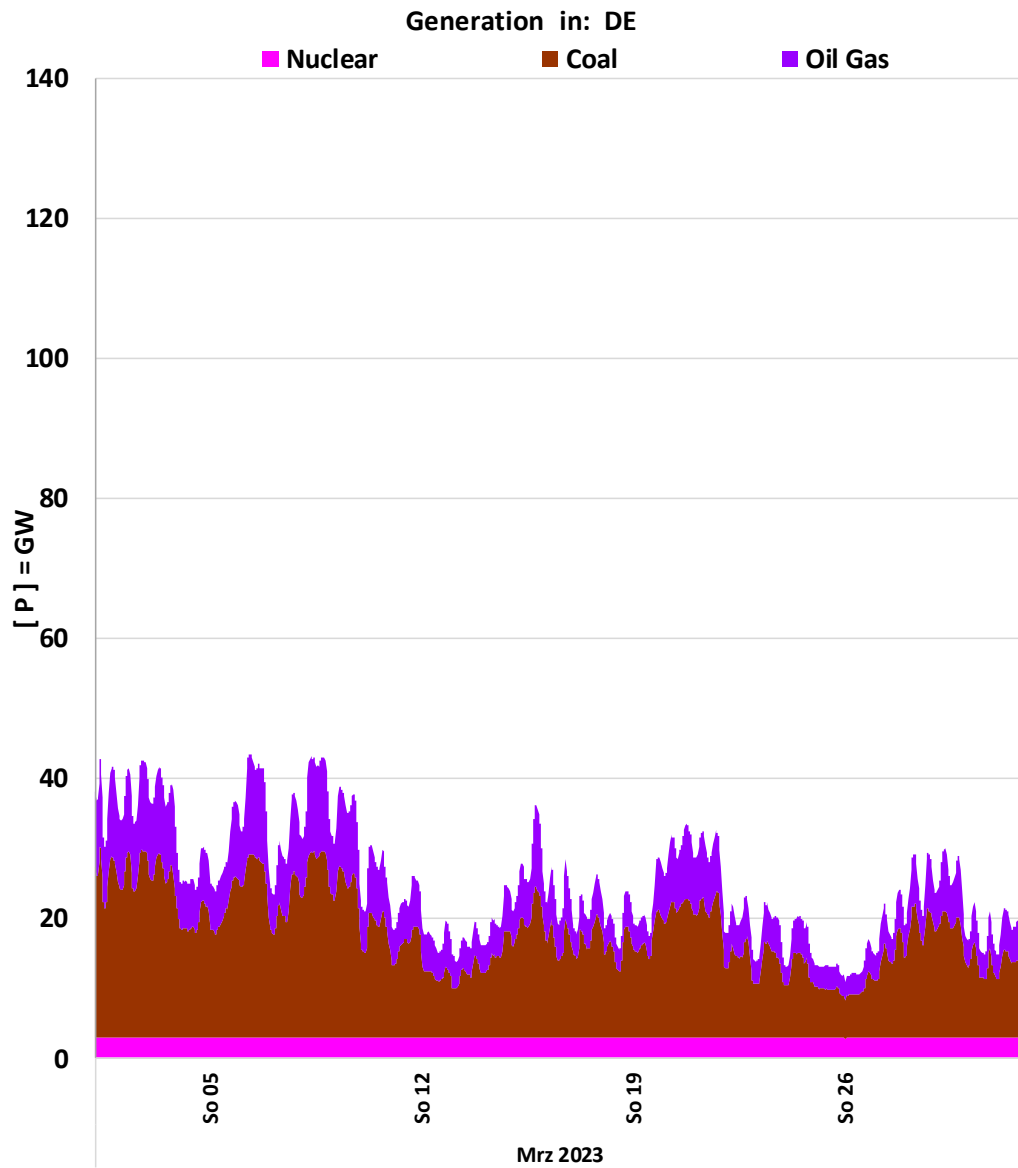
Datenquelle: Entso-e Actual generation per production type

Darstellung: Rolf Schuster



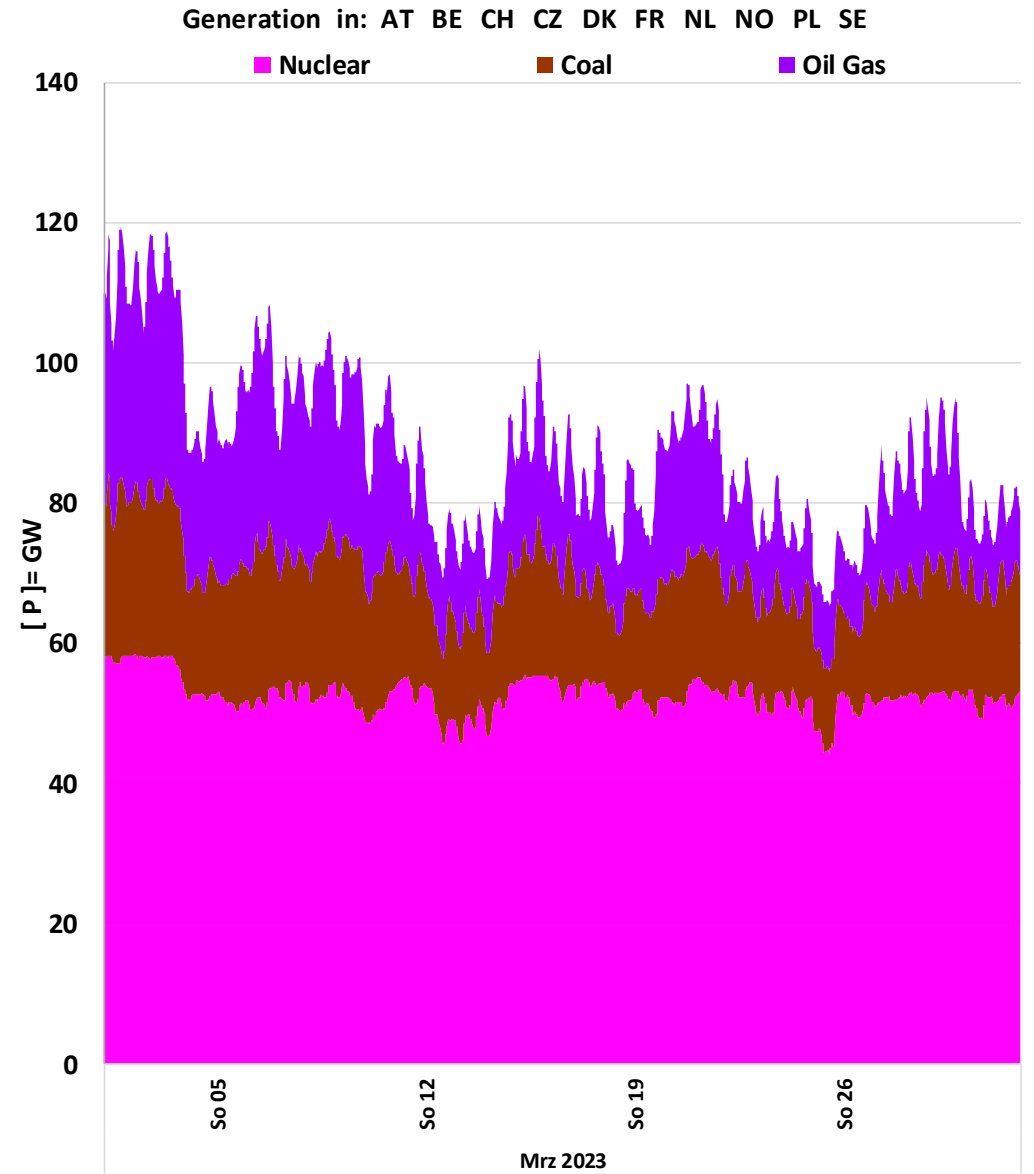
Datenquelle: Entso-e Actual generation per production type

Darstellung: Rolf Schuster



Datenquelle: Entso-e Actual generation per production type

Darstellung: Rolf Schuster



Datenquelle: Entso-e Actual generation per production type

Darstellung: Rolf Schuster